

KURZBAUBESCHRIEB

Wände und Decken

- Aussenwände unter Terrain aus Stahlbeton
- Aussenwände aus Stahlbeton oder Backstein
- Tragende Innenwände aus Backstein, Kalksandstein, Stahlbeton oder Stahlstützen
- Geschossdecken aus Stahlbeton
- Typen und Dimensionen gemäss Vorgaben Ingenieur

Fassade

- Kompaktfassade mit Aussenwärmedämmung
- Abrieb mit 1.5-mm-Körnung, gestrichen
- Anforderungen und Dämmstärken nach den neuesten Energievorschriften/Energienachweis aus der Baubewilligung
- Fensterbänke aus Metall einbrennlackiert gemäss Farbkonzept Architekt

Fenster

- Holz-Metallfenster mit 3-fach Isolierverglasung
- Teilweise fest verglaste Teile
- Hebeschiebetüren gemäss Plan

Aussentüren

- Aussentüren aus Holz/Metall, Farbe gemäss Farbkonzept Architekt

Tiefgarage und Garagentor

- Automatisches Garagentor bei Tiefgarage mit Funksteuerung
- Zugang über Treppenhaus und Lift
- Schlüsselschalter für Personen- und Velozugang

Keller

- Boden zementgrau
- Wände und Decke weiss gestrichen
- Zylinderschloss auf Wohnung abgestimmt

Flachdach

- Der Flachdachbereich erhält eine Dampfsperre
- Wärmedämmung in Stärke gemäss Energiekonzept
- Wasserabdichtung zweilagig bituminös, Trennlage, Nutzschiene (extensive Begrünung)

Terrassen

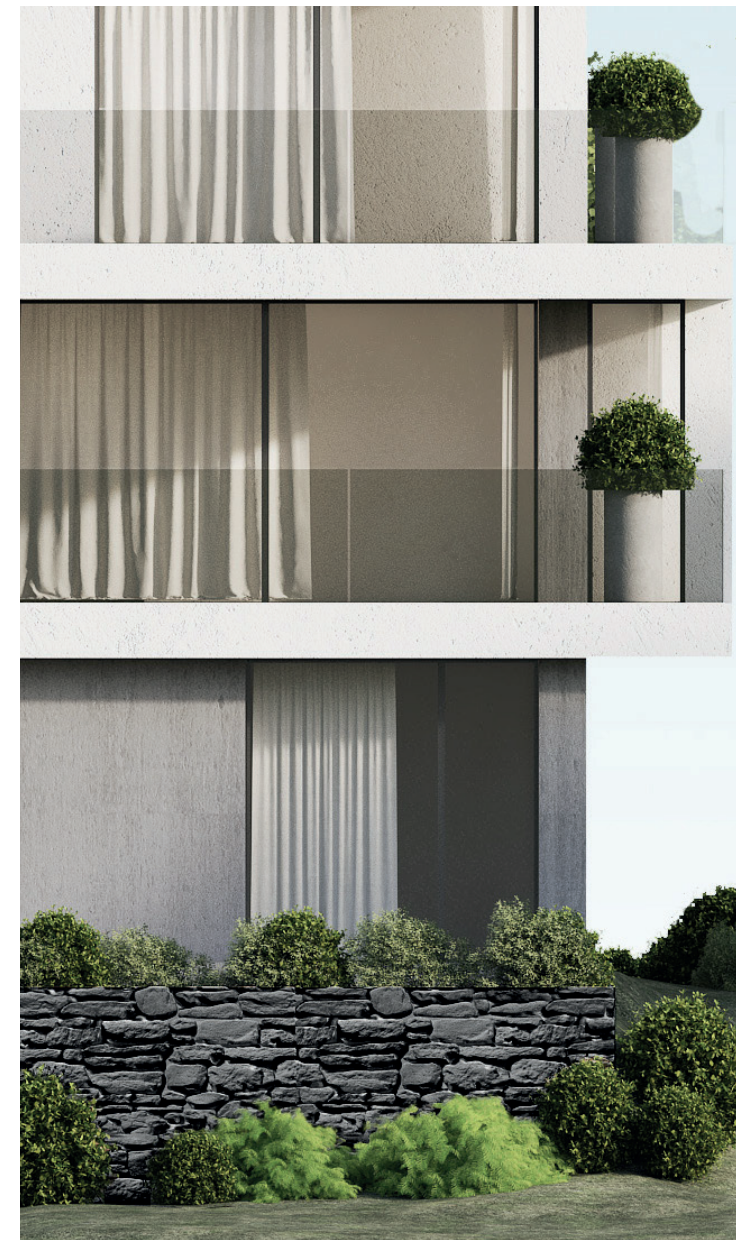
- Holzverbundtafeln oder Naturstein-Bodenplatten, Farbe gemäss Farbkonzept Architekt
- Auswahl bei den vorgegebenen Fachhändlern

Sonnenschutz

- Verbundraffstoren mit elektrischem Antrieb
- Stufenlose Verstellbarkeit der Lamellen zur besten Raumausleuchtung und für gute Abdunkelung
- Gelenkarmmarkise

Elektroanlagen

- Sternförmige Multimediaverkabelung für Tel., TV, Radio und Internet
- Geschaltete Steckdosen in jedem Zimmer und ein Deckenanschluss pro Zimmer
- Alarmanlage als Option



Heizungsanlage

- Die Wärmeerzeugung für Raumheizung und Warmwasser erfolgt durch eine Erdsonden-Wärmepumpe
- Die Wärmeverteilung erfolgt über eine Fussbodenheizung
- Warmwasseraufbereitung über den Boiler im Technikraum

Lüftungsanlagen

- Kontrollierte Wohnraumbelüftung mit Wärmerückgewinnung

Sanitär-Apparate

- Apparate in Bädern, Duschen und WCs werden nach Wunsch der Käufer bemustert
- Wasserenthärtungsanlage

Kücheneinrichtung

- Küche und Apparate werden nach Wunsch der Käufer bemustert
- Mögliche Küchenbauer werden vorgegeben.

Gipserarbeiten

- Wände Wohnraum und Zimmer mit Grundputz und Weissputz
- Decken Wohnraum, Zimmer und Nasszellen mit Weissputz, gestrichen
- Kellerräume und Garage roh, weiss gestrichen
- Vorhangschienen im Wohnraum und in den Zimmern flächenbündig in Decke eingelassen, 2-fach

Aufzug

- Moderner 8-Personen-Aufzug, rollstuhlgängig, von Tiefgarage bis Attikageschoss

Metallbauarbeiten

- Geländer in Glas und Metall nach Vorgabe durch den Architekten

Treppenhaus

- Keramikplatten oder Naturstein-Bodenplatten
- Treppengeländer in Glas

Türen

- Innentüren mit Stahlzargen, gestrichen
- Türblätter weiss, kunstharzbeschichtet

Schreinerarbeiten

- Einbauschränke nach Wunsch der Käuferschaft
- Mögliche Schreiner werden vorgegeben

Schliessanlage

- Kaba, Zylinder zu Hauseingangstüre, Garage und Briefkasten

Boden- und Wandbeläge

- Nach Wunsch der Käuferschaft. Auswahl bei den vorgegebenen Fachhändlern

Umgebung

- Gemäss Umgebungsplan

Garantieleistungen

Sämtliche Arbeiten werden nach Vorschriften der Behörden und der zuständigen Werke ausgeführt. Zwei Jahre Garantie nach Wohnungsübergabe und fünf Jahre Garantie bei verdeckten Mängeln.

Bezugstermin

Voraussichtlicher Bezugstermin und Eigentumsübertragung ist im Herbst 2018. Die Käuferschaft wird drei Monate vor Bezug schriftlich über den definitiven Einzugstermin informiert.

Mehrkosten

Vom Käufer gewünschte Änderungen (Mehr-/Minderkosten) werden auf einer separaten Kostenübersicht angezeigt. Erst nach Unterzeichnung dieser Kosten durch den Käufer werden diese Arbeiten ausgeführt.

Kaufpreiszahlung

Mit Unterzeichnung der Kaufzusage leistet der Käufer eine Reservationsgebühr von CHF 30'000.-. Anlässlich der Beurkundung händigt die Käuferschaft der Verkäuferschaft ein unwiderrufliches Zahlungsverprechen über 20 Prozent des totalen Verkaufspreises abzüglich Reservationsgebühr einer Schweizer Bank per Valuta Beurkundung aus. Anlässlich der Beurkundung des Kaufvertrags händigt die Käuferschaft der Verkäuferschaft ein unwiderrufliches Zahlungsverprechen über den Restkaufpreis einer Schweizer Bank per Valuta Eigentumsübertragung aus.

Notariatskosten

Grundbuch- und Notariatskosten gehen je zur Hälfte an die Bauherrschaft und an den Käufer.

Beratung und Verkauf

AMINI INVEST AG
Freilagerstrasse 39
8047 Zürich
Tel. 044 491 83 33

Disclaimer: Projektänderungen bleiben bis Bauvollendung vorbehalten.
Alle Angaben und Visualisierungen sind unverbindlich. Stand Juli 2017.